

Ижмезский участок

**ГОСУДАРСТВЕННОЕ УНИТАРНОЕ ПРЕДПРИЯТИЕ ТЕХНИЧЕСКОЙ ИНВЕНТАРИЗАЦИИ
МУРМАНСКОЙ ОБЛАСТИ**

Область, республика, край Мурманская
Район Печенгский
Город (др. поселение) Заполярный
Округ города _____

ТЕХНИЧЕСКИЙ ПАСПОРТ

НА ЗДАНИЕ Цеха ^{сборочный} кузнечно-сварочного инв. 13455
(назначение нежилого строения)

№ _____ по улице (пер.) пр. площадь СМТ (УМС) (Лит. А)
(местоположение объекта учета)

Инвентарный номер	2676					
Кадастровый номер						
	А	Б	В	Г	Д	Е

Исправленному верить
Директор Печенгского филиала ГУПТИ МО
Метиеглова Т.В. Метиеглова

"сборочный"
18.11.2004г.



Паспорт составлен по состоянию на " 10 " августа 2004 г.
(указывается дата обследования объекта учета)

IV. Общие сведения

Назначение _____
 Использование цех кузнечно-сборочный
 Количество мест (мощность) _____
 а) _____
 б) _____
 в) _____
 г) _____

V. Исчисление площадей и объемов здания и его частей (подвалов, пристроек и т. д.)

Литера по плану	Наименование здания и его частей	Формулы для подсчета площадей по наружному обмеру	Площадь, кв. м	Высота, м	Объем, куб. м
1	2	3	4	5	6
А	Цех	11.84×10.20	120.77	3.40	414
		18.56×10.20	189.31	5.40	1029
		6.00×10.20	61.20	3.50	214

Исправленному верить
 Директор Никельского филиала ГУПТИ МО
Т.В. Метиоглова


сборочный,
 18.11.2007.

VI. Описание конструктивных элементов здания и определение износа

Литера А Год постройки 1960 Число этажей 1

Группа капитальности II Вид внутренней отделки проста

№ п. п.	Наименование конструктивных элементов	Описание конструктивных элементов (материал, конструкция, отделка и прочее)	Техническое состояние (признаки износа)	Удельный вес по таблице	Поправки к удельному весу, %	Удельный вес конструктивного элем. с поправк.	Износ, %	% износа к строению по гр. 7х гр. 8 / 100	Тех. изм. износ, %					
									элемента	к строению				
1	2	3	4	5	6	7	8	9	10	11				
1	Фундаменты	массивобетонные	трещины	8	1	8	35	2.8						
2	а) Стены и их наружная отделка	кирпичные, т-0,57	трещины, впит-ка	34	1	34	35	11.9						
	б) Перегородки	сапунчатые	накрашив. шпатель											
3	Перекрытие	чердачное	массивобетонные	14	1	14	30	4.2						
		междуэтажное	плиты											
		надподвальное												
4	Крыша	бесчердачная, рублькая	повреждение верхнего слоя	6	1	6	40	2.4						
5	Полы	цементные	стертость	13	1	13	40	5.2						
		фаянсовые	вход. ласти											
6	Проемы	оконные	2-е створные, обетонен	9	1	9	40	3.6						
		дверные	металлические, филенчатые, 2-х створ, металлические											
7	Внутренняя отделка	штукатурка, побелка, окрашен	побелка, окраска, штукатурка, обои, обреш. слес	3	1	3	30	0.9						
8	Сан. и электротехн. устройства	отопление	от промышленности кап. теч	9	1	9	30	2.7						
		водопровод	стальные трубы											
		канализация	чугунные трубы											
		г. водоснабж.												
		ванны												
		электроосвещ.	открытая проводка						открытая					
		радио												
телефон														
вентиляция	принудительная													
лифты														
9	Прочие работы	прочие		4	1	4	20	0.8						

Итого: 100 x x 34.5 x

Проц. износа, приведенный к 100 по формуле: $\frac{\text{проц. износа (гр. 9)} \times 100}{\text{удельный вес (гр. 7)}} = 135\%$

XI. Ограждения и сооружения (замощения) на участке

Литера	Наименование ограждений и сооружений	Материал, конструкция	Размеры		Площадь, кв. м	№ сборника	№ таблицы	Имерителю	Стоимость имерителю по таблице	Поправка на климат. район	Восстанов. стоимость, руб.	Процент износа	Действит. стоимость, руб.
			длина, м	высота, ширина, м									

XII. Общая стоимость, руб.

В ценах какого года	Основные строения		Служебные постройки		Сооружения		Всего	
	восстановительная	действительная	восстановительная	действительная	восстановительная	действительная	восстановительная	действительная
соответствует 01.07.04г								310859

“ 10 ” августа 2004 г. Исполнил Генерал Лемарова Н.В.
 “ ” Проверил _____
 “ 20 ” августа 2004 г. Директор Лешинов, Митюхова Т.В.



XIII. Отметка о последующих обследованиях

Дата обследования	_____ г.	_____ г.	_____ г.
Обследовал	_____ г.	_____ г.	_____ г.
Проверил	_____ г.	_____ г.	_____ г.
Директор	_____ г.	_____ г.	_____ г.

ПОЭТАЖНЫЙ ПЛАН СТРОЕНИЯ по адресу:

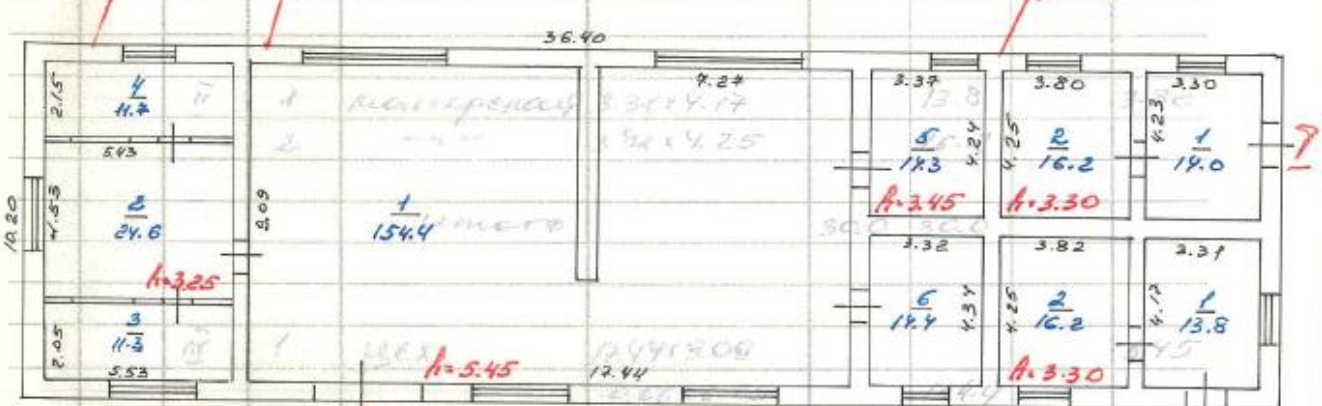
Гор(пос) Запоярний
 прамплозарка
 по улице(пер) СМТ (УМС) дом № 1

к поэтажному плану № _____

по улице (пер.) _____

№ _____

Дата записи и листы по плану	Этажи (начиная с 1-го)	Номер помещения	Номер по плану здания	Назначение частей помещений	Формула площади по внутреннему обмеру	Площадь по внутреннему обмеру, кв. м			Высота помещений по внутреннему обмеру
						общая полезная	общая	используемая	
	I	I	1	мастерская	3,30 x 4,23		16,0		3,30
			2	"	3,80 x 4,25		16,2		
				итогого		32,2	32,2		



			1	кухня	3,37 x 4,17		14,0		3,30
			2	"	3,80 x 4,25		16,2		
				итого		30,2	30,2		
			1	кухня	2,53 x 5,43		13,8		3,30
			2	"	5,53 x 2,05		11,3		
			4	кабинет	2,65 x 5,43		14,4		
			5	мастерская	3,37 x 4,24		14,3		3,45
			6	мастерская	3,32 x 4,34		14,4		
				итогого		22,7	23,7		
				всего по этажу		250,5	250,9		

СОСТАВИЛ Гончарова Н.В.
 по св. 2004г.
 Проверил: Гончарова Н.В.

СОСТАВИЛ Гончарова Н.В.
 по 10.08.2004г.
 Проверил: Гончарова Н.В.

МАСШТАБ 1:200

ЭКСПЛИКАЦИЯ

к поэтажному плану здания, расположенного в городе Запорожье
по улице (пер.) _____ № _____

Дата записи и литер по плану	Этажи (начиная с 1-го)	Номер помещения	Номер по плану здания	Назначение частей помещения	Формула подсчета площади по внутреннему обмеру	Площадь по внутреннему обмеру, кв. м			Высота помещения по внутреннему обмеру
						общая полезная	основная	вспомогательная	
1	2	3	4	5	6	7	8	9	10
	I	I	1	мастерская	3.30 x 4.23		14.0		3.30
			2	- " -	3.80 x 4.25		16.2		
					итого	30.2	30.2		
		II	1	мастерская	3.31 x 4.17		13.8		3.30
			2	- " -	3.82 x 4.25		16.2		
					итого	30.0	30.0		
		III	1	цех	17.44 x 9.09				5.45
					-0.66 x 6.25		154.4		
			2	кабинет	4.53 x 5.43		24.6		3.25
			3	- " -	5.53 x 2.05		11.3		
			4	кабинет	2.15 x 5.43		11.7		-
			5	мастерская	3.37 x 4.24		14.3		
			6	мастерская	3.32 x 4.34		14.4		3.45
					итого	230.7	230.7		
					Всего по этажу	290.9	290.9		

СОСТАВИЛ: Томарова И.В.
 ВО: 08.200.41
 Проверил: Летин