

Никельский участок

ГОСУДАРСТВЕННОЕ УНИТАРНОЕ ПРЕДПРИЯТИЕ ТЕХНИЧЕСКОЙ ИНВЕНТАРИЗАЦИИ

Область, республика, край Мурманская
район Теченский
поселение (др. поселение) Заполярный
округ города _____

ТЕХНИЧЕСКИЙ ПАСПОРТ

НА ЗДАНИЕ Административно-бытового корпуса, инв. 37681
назначение нежилого строения

№ _____ по улице (пер.) _____ (Лит. А)
(местоположение объекта учета)

Инвентарный номер	860					
Кадастровый номер						
	А	Б	В	Г	Д	Е

Паспорт составлен по состоянию на " 21 " апреля 2006 г.
24 " февраля 2000 г.
(указывается дата обследования объекта учета)

VI. Описание конструктивных элементов здания и определение износа

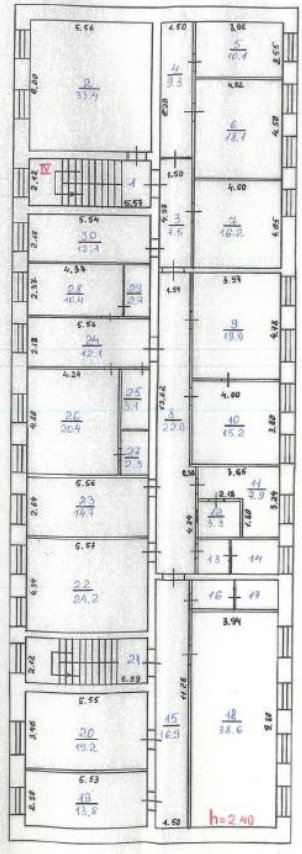
№ А Год постройки 1974 / 1962 Число этажей III
 № капитальности I Вид внутренней отделки простая

2	3	4	5	6	7	8	9	Тех. изм. износ, %	
								10	11
Фундаменты	литые бетонные	трещины	6	1	6	30	1.8		
а) Стены и их наружная отделка	кирпичные, t=0.70 штукатуренные	отпарение штукатурки местами, ветрив. швов, трещины	26	1	26	30	7.8		
б) Перегородки	кирпичные	ветрив. швов, трещины							
Перекрытия	чердачное	железобетонные плиты	8	1	8	30	2.4		
	междуэтажные								
	надподвальное								
Крыша	бесчердачная легкая	поврежден. верх. слоя	11	1	11	40	4.4		
Полы	цементно-песчаные	слабость в слабых местах, отсутствие слоев плиток, оставшиеся	9	1	9	40	3.6		
Проемы	оконные	2-створчатые, остекленные, глухие	10	1	10	40	4.0		
	дверные	фанерные							
Внутренняя отделка	масляная краска обои кафель	отслаив. штукатурки, отсутствие обоев, отслаив. плитки	6	1	6	60	3.6		
Сан. и электротехн. устройства	отопление	от промышленности ТЭЦ							
	водопровод	стальное трубы							
	канализация	чугунные трубы							
	г. водоснабж.	стальные трубы							
	ванны	чугунные	поломка, трещины	19	1	19	50	9.5	
	электроосвещ.	открытая проводка	нет условий						
	радио	открытая проводка	отсутствие и порча приборов						
	телефон	открытая проводка							
вентиляция	принудительная								
лифты									
Прочие работы	крышице бетонное	выбоины, осып.	5	1	5	30	1.5		
Итого:			100	x	100	x	38.6	x	

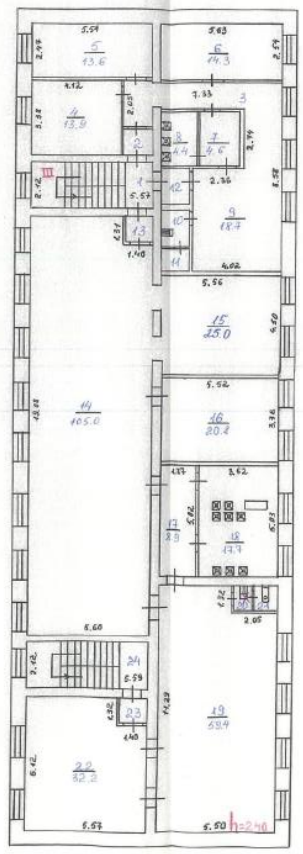
Проц. износа, приведенный к 100 по формуле: $\frac{\text{проц. износа (гр. 9)} \times 100}{100} = 39\%$

**ПОЭТАЖНЫЙ ПЛАН
СТРОЕНИЯ по адресу:**
Гор(пос) Запорожский
Административно-бытовой корпус, инв. 37681
по улице(пер) _____ дом № _____

План этажа



План этажа



План этажа



АБ 1:200

Тех. план №88 от 21.04.2006г. 92
Технич. консультантор: СМ

СОСТАВИЛ Сергеев А.В.
ДО 24.02.2000г.
Проверил: А.Х.

Этаж (начиная с 1-го этажа и кончая ме- ншем)	Номер помещения (квартиры, торгового, спального и т. п.)	Номер по плану строе- лик: комната, кухня, коридора и т. д.	Назначение частей помещения: жилая комната, канцелярское помещение, классная комната, больничная палата, кухня, коридор и т. п.	Формула подсчета площади по внутреннему обмеру	Площадь по внутреннему обмеру (в квадратных метрах)											итого по квартире, этажу, строению	высота помещения по внутреннему обмеру	
					жилые		торговые		канцелярские		административ.							
					основная	вспомогател- тельная	основная	вспомогател- тельная	основная	вспомогател- тельная	основная	вспомогател- тельная	основная	вспомогател- тельная	основная			вспомогател- тельная
I	I		Итого:													367,4	2,40	
	II	1	Тайбуль														1,7	2,40
		2	Лестнич. клетка														9,5	
			Итого:														11,2	
			Итого по I этажу:														256,8	127,8
II	III	1	Лестнич. клетка														11,8	2,40
		2	Тайбуль														1,5	
		3	Коридор														14,3	
		4	Кабинет														13,9	
		5	Бытов. комн-та														13,6	
		6	Кабинет														14,3	
		7	Коридор														4,6	
		8	Душевая														4,4	
		9	Раздевалка														18,7	
		10	Умывальник														2,5	
		11	Перевозное место														1,2	
		12	Коридор														2,3	
		13	Тайбуль														1,4	
		14	Раздевалка														105,0	
		15	Комн-та отдыха														25,0	
		16	Архив														20,8	
		17	Коридор														8,9	
		18	Душевая														17,7	
		19	Раздевалка														59,4	
		20	Умывальник														0,9	
		21	Тайбуль														1,1	

Номер помещения (квартиры, торгового, складского и т. п.)	Номер по плану стро- ния: комнаты, кухни, коридора и т. д.	Назначение частей помещения: жилая комната, канцелярское помещение, классная комната, больничная палата, кухня, коридор и т. п.	Формула подсчета площади по внутреннему обмеру	Площадь по внутреннему обмеру (в квадратных метрах)												Итого по квартире, этажу, строению	Высота помещения по внутреннему обмеру	
				жилое		торговые		канцелярские		администр.								
				основная	вспомо- гательная	основная	вспомо- гательная	основная	вспомо- гательная	основная	вспомо- гательная	основная	вспомо- гательная	основная	вспомо- гательная			
IV	22	Кабинет							24.2								24.2	2.40
	23	— 4 —							14.7								14.7	
	24	— 4 —							12.1								12.1	
	25	Ушкаф											3.1				3.1	
	26	Кабинет							20.4								20.4	
	27	Ушкаф												2.3			2.3	
	28	Кабинет							10.4								10.4	
	29	Классовые												2.7			2.7	
	30	Кабинет							12.1								12.1	
		Итого по IV этажу:							288.7	98.0								386.7
	Всего по этажу:							816.2	338.0								1154.2	

Точ. инв. № 17. 22. 2006 г.
Точка инвентаризации: С. М. М. М.

ОСТАВИЛ: Сергеев С. П.
до 4. 02. 2007 г.
Проверил: И. Ю. Юсупов