

Т/П 2364

Инв.№ 86448

СКОРОСШИВАТЕЛЬ

**Общежитие
ОАО "Кольская ГМК"
п.г.т. Никель**

_____ год.

Хранить _____ лет.

№ т/п

2364

инв. №

86448

86448

Мурманская область
Печенгский район
п.г.т. Никель
ул. Советская д.9/1

Общежитие

ОАО «Кольская ГМК»

ЛЛВ. 96448

Приложение 12
к Инструкции о проведении учета
жилищного фонда
в Российской Федерации

ГОСУДАРСТВЕННОЕ УНИТАРНОЕ ПРЕДПРИЯТИЕ ТЕХНИЧЕСКОЙ ИНВЕНТАРИЗАЦИИ
МУРМАНСКОЙ ОБЛАСТИ

Область, республика, край Мурманская
Район Печенгский
Город п.г.т. Никель
Округ города _____

ТЕХНИЧЕСКИЙ ПАСПОРТ ЗДАНИЯ (ОБЩЕЖИТИЕ)

улица Советская д. 9/1 (Лит. А)
(местоположение объекта учета)

Инвентарный номер	2364
-------------------	------

Паспорт составлен по состоянию на "14" февраля 2008 г.
(указывается дата обследования объекта учета)

имен св
ТА В
ЖУМ
СНОВ
УБЬЕ
УБЬЕ
РАВА

ИД ПР
БЪЕК
ДРЕС

АДАС
ЛИ У
ОМЕ
УЩЕ
ГРАН
ОБРЕ
ПРАВА

I. Экспликация земельного участка (кв.м.)

Дата записи	Площадь участка				Незастроенная площадь											
	по земле-отв. Документам	по фактич. пользова-н.	в том числе		асфальт. покрытия			прочие замощения	площадки(обор)		грунт	под зелеными насаждениями				
			застроен.	незастроен	проезда	тротуара	детские		спортивн.	придмо-сь-й сквер		газон с Дерев.	газоны, цветники, клумбы	плодовый сад		
1	2	3	4	5	6	7	8	9	10	11	12	13	14	15		
1.02.2008г.			410													

II. Уборочная площадь (кв.м.)

Дата записи	Дворовая территория								Уличный тротуар				кроме того		
	всего	в том числе							всего	в том числе			асфальт.	прочие покрытия	
		асфальтов. покрытия	прочие замощения	площадки (оборудов.)		грунт	зеленые насаждения	асфальт.		зеленые насаждения	грунт				
1	проезда	тротуара		5	детские			спортивн.	8	9	10	11	12	13	14

III. Оценка служебных строений, дворовых сооружений и замощений

Литера по плану	Назначение	Этажность	Длина, ширина, высота	Площадь	Объем	Описание конструктивных элементов и их удельные веса										№ сборника, № таблицы	Един. изм. и ее стоим. по таблице	Удельный вес оценив. объекта, %	Стоим. един. Измер. с поправкой	Восстановит. стоим., руб.	Износ	Действительн. стоимость, руб.	Потребность в кап. ремонте
						фундамент	стены и перегородки	перекрытия	кровля	полы	проемы	отделочн. работы	электроосвещение	прочие работы									
1	2	3	4	5	6	7	8	9	10	11	12	13	14	15	16	17	18	19	20	21	22	23	

(Продолжение смотри на обороте)

мен
ТА
КУ
НО
УБ
УБ
РА

ИД
БЕ
ДРЕ

АДА
ЛИ
ОМ
УЩ
ГРА
ОБРЕ
ПРАВ

ИЛВ. 86448

VII. Описание конструктивных элементов и определение износа жилого дома

Группа капитальности V Сборник № 28
 Вид внутренней отделки простая Таблица № 9д

№ п/п	Наименование конструктивных элементов	Описание конструктивных элементов (материал, конструкция, отделка и прочее)	техническое состояние (осадки, трещины, гниль и т.п.)	Удельный вес констр. элементов	Поправки к удельному весу, %	Удельный вес конструктивного элем. с поправк.	Износ, %	Произв. % изн. на уд. вес констр. элемент.
1	2	3	4	5	6	7	8	9
1	Фундамент	бетонный ленточный		3	1	3		
2	а) Стены и их наружная отделка	сендвичные панели		19	1	19		
		панели ПВХ и НДВ						
3	перекрытия	чердачное	деревянное утепленное	7	1	7		
		междуэтажное						
		надподвальное						
4	Крыша	оценкованный профлист покрыт полиэстероном		9	1	9		
5	Полы	линолеум, кафельная плитка		12	1	12		
6	Проемы	оконные	пластиковые	9	1	9		
		дверные	Филенчатые, деревянные металлические					
7	Внутренняя отделка	панели ПВХ		14	1	14		
8	Сан. и электротехн. устройства	отопление	от местной котельной	20	1	20		
		водопровод	стальные трубы					
		канализация	чугунные трубы					
		гор. водоснабжение	централизованное					
		ванны						
		электроосвещ.	скрытая проводка					
		радио						
		телефон						
вентиляция	приточно-вытяжная							
газоснабжение								
9	Разные работы	крыльца		7	1	7		
Итого:				100	x	100	x	

Проц. износа, приведенный к 100 по формуле:

$$\frac{\text{проц. износа (гр. 9)} \times 100}{\text{удельный вес (гр. 7)}}$$

Описание конструктивных элементов и определение износа жилого дома

Группа капитальности Сборник №
 Вид внутренней отделки Таблица №

№ п/п	Наименование конструктивных элементов	Описание конструктивных элементов (материал, конструкция, отделка и прочее)	техническое состояние (осадки, трещины, гниль и т.п.)	Удельный вес констр. элементов	Поправки к удельному весу, %	Удельный вес конструктивного элем. с поправк.	Износ, %	Произв. % изн. на уд. вес констр. элемент.
1	2	3	4	5	6	7	8	9
1	Фундамент							
2	а) Стены и их наружная отделка							
2	б) Перегородки							
3	перекрытия	чердачное						
		междуэтажное						
		надподвальное						
4	Крыша							
5	Полы							
6	Проемы	оконные						
		дверные						
7	Внутренняя отделка							
8	Сан. и электротехн. устройства	отопление						
		водопровод						
		канализация						
		г. водоснабжение						
		ванны						
		электроосвещ.						
		радио						
		телефон						
вентиляция								
лифты								
9	Разные работы							
Итого:				100	x		x	

Итого:

Проц. износа, приведенный к 100 по формуле:

$$\frac{\text{проц. износа (гр. 9)} \times 100}{\text{удельный вес (гр. 7)}}$$

VIII. Описание конструктивных элементов и определение износа основных пристроек

Литер пристр. по плану Группа капитальности Сборник №
 Вид внутренней отделки Таблица №

№ п/п	Наименование конструктивных элементов		Описание конструктивных элементов (материал, конструкция, отделка и прочее)	техническое состояние (осадки, трещины, гниль и т.п.)	Удельный вес констр. элементов	Поправки к удельному весу, %	Удельный вес конструктивного элем. с поправк.	Износ, %	Произв. % изн. на уд. вес констр. элемент.
1	2		3	4	5	6	7	8	9
1	Фундамент								
2	а)	Стены и их наружная отделка							
	б)	Перегородки							
3	перекрытия	чердачное							
		междуэтажное							
		надподвальное							
4	Крыша								
5	Полы								
6	Проемы	оконные							
		дверные							
7	Внутренняя отделка								
8	Сан. и электротехн. устройства	отопление							
		водопровод							
		канализация							
		г.водоснабж.							
		ванны							
		электроосвещ.							
		радио							
		телефон							
вентиляция									
9	Разные работы	лифты							
Итого:					100	x		x	

Проц. износа, приведенный к 100 по формуле: $\frac{\text{проц. износа (гр. 9) \times 100}}{\text{удельный вес (гр. 7)}}$

Описание конструктивных элементов и определение износа основных пристроек

Литер пристр. по плану Группа капитальности Сборник №
 Вид внутренней отделки Таблица №

№ п/п	Наименование конструктивных элементов		Описание конструктивных элементов (материал, конструкция, отделка и прочее)	техническое состояние (осадки, трещины, гниль и т.п.)	Удельный вес констр. элементов	Поправки к удельному весу, %	Удельный вес конструктивного элем. с поправк.	Износ, %	Произв. % изн. на уд. вес констр. элемент.
1	2		3	4	5	6	7	8	9
1	Фундамент								
2	а)	Стены и их наружная отделка							
	б)	Перегородки							
3	перекрытия	чердачное							
		междуэтажное							
		надподвальное							
4	Крыша								
5	Полы								
6	Проемы	оконные							
		дверные							
7	Внутренняя отделка								
8	Сан. и электротехн. устройства	отопление							
		водопровод							
		канализация							
		г.водоснабж.							
		ванны							
		электроосвещ.							
		радио							
		телефон							
вентиляция									
9	Разные работы	лифты							
Итого:					100	x		x	

Проц. износа, приведенный к 100 по формуле: $\frac{\text{проц. износа (гр. 9) \times 100}}{\text{удельный вес (гр. 7)}}$

IX. Техническое описание холодных пристроек и тамбуров

Литера по плану	Назначение	Этажность	Описание конструктивных элементов и их удельного веса														
			фундамент	стены и перегород.	Перекрытия	Крыша	Полы	проемы		Отделочные работы	внутренние санитарно-и электро-техн. устр.	прочие работы	№ сборника	№ таблицы	Удельн. вес оценя. объектов, %	Износ, %	
1	2	3	4	5	6	7	8	9	10								11

X. Исчисление восстановительной и действительной стоимости основной части строения и пристроек

Литера по плану	Наименование строений и пристроек	№ сборника	№ таблицы	Стоимость по таблице	Поправки к стоимости в коэффициентах						Удельн. вес строен. после поправок	Стоимость ед. изм. после применен. поправок, коэфф.	Объем или площадь	Восстан. стоимость, руб.	% износа	Действит. стоимость, тыс. руб.
					удельный вес строения	коэф. 01.01.95г.	отклонен. от группы капитальности	коэф. 01.01.2007г.	пояс	коэф. 01.01.2007г.						
A	Общежитие	28	9д	26.3	1	2.3	1	20	1.2			3013				
Всего																

Текущие изменения внесены:

Работу выполнил инвентаризатор	" " 20 г.	" " 20 г.	" " 20 г.	" " 20 г.
Проверил бригадир				

XI. Сведения о принадлежности

(заполняется на здание с необособленным земельным участком)

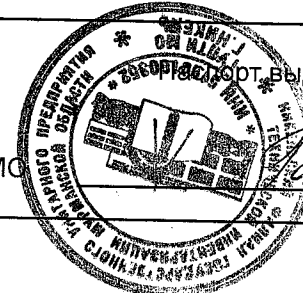
Дата записи	Субъект права: для граждан- фамилия, имя, отчество, паспорт; для юридических лиц - по Уставу	Документы, подтверждающие право собственности, владения, пользования	Доля (часть, литера)
1	2	3	4
21.02.2008	ОАО "Кольская ГМК"	Выдано место 51-АВ 050893	

XII. Стоимость здания

Полная балансовая стоимость _____ руб.
 Остаточная балансовая стоимость с учетом износа _____ руб.
 Действительная инвентаризационная стоимость в ценах _____ г. _____ руб.

Перечень документов, прилагаемых к техническому паспорту

№ п/п	Наименование документа	Масштаб	Количество листов	Примечание
1	2	3	4	5
1	Поэтажный план	1:200	2	
2	Экспликация к поэтажному плану		2	



И.О. Директор НФ ГУПТИ МО *Гончарова* Порт. выдан " 22 " февраля 2008 г.
 Н.В. Гончарова

ИЛВ. 86448

ПОЭТАЖНЫЙ ПЛАН

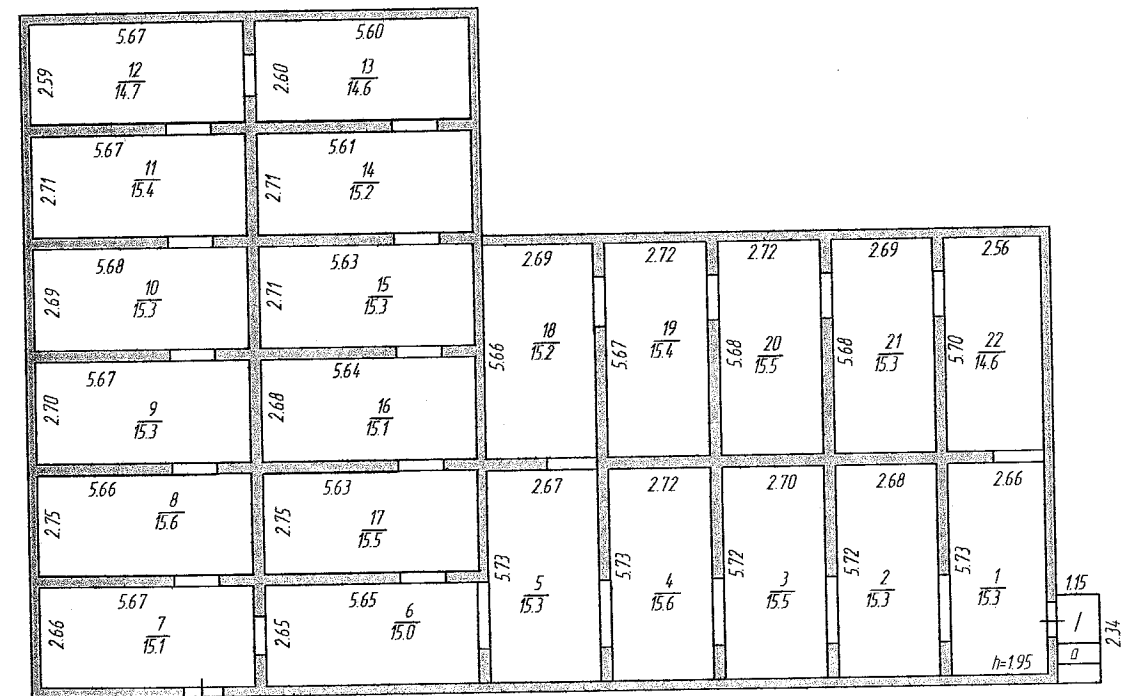
по адресу:

п.г.т. Никель

улица Советская д.9/1

План

подвала



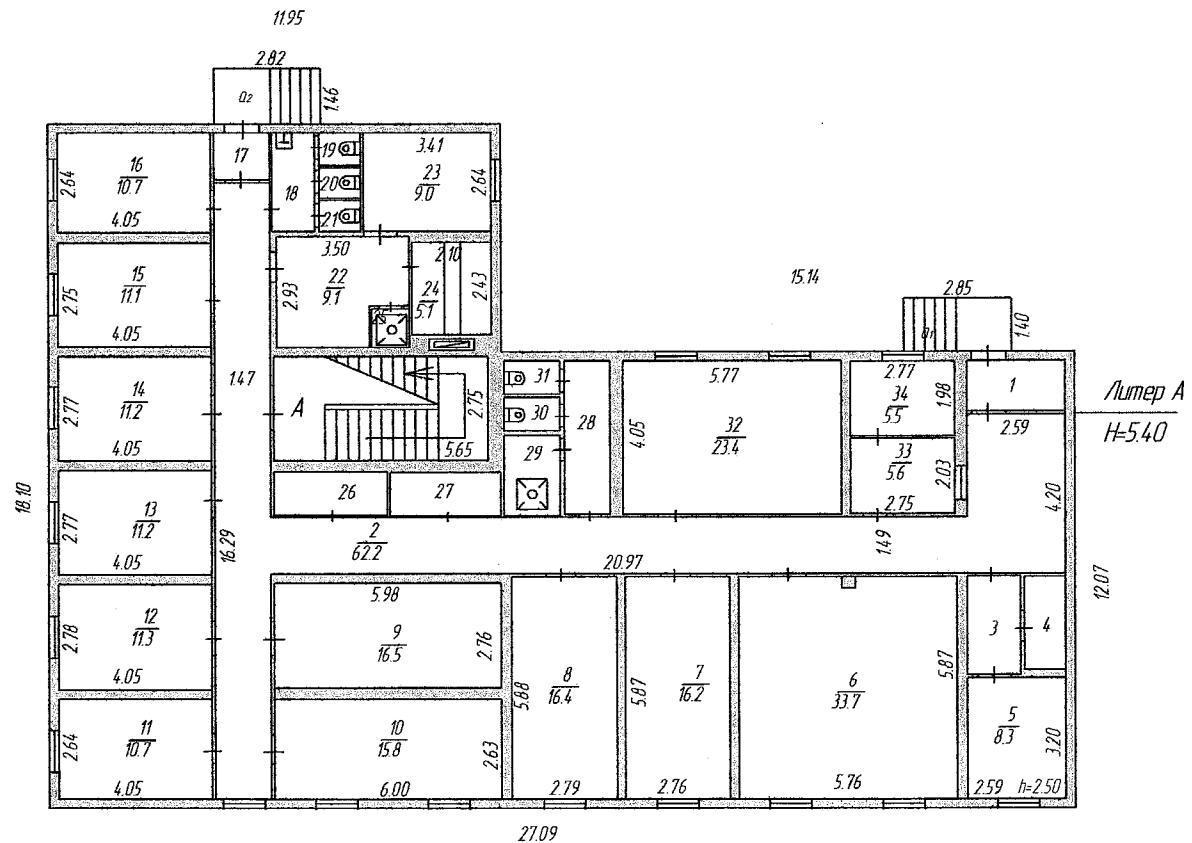
МАСШТАБ 1 : 200

Составил	Мельниченко Е.В.
По	21.02.2008г.
Проверил	<i>Богдан</i>

Либ. 86448

ПОЭТАЖНЫЙ ПЛАН
 по адресу:
 п.г.т. Никель
 улица Советская д.9/1

План	1	этажа
------	---	-------



МАСШТАБ 1 : 200

Составил	Мельниченко Е.В.
По	21.02.2008г.
Проверил	<i>Линия</i>

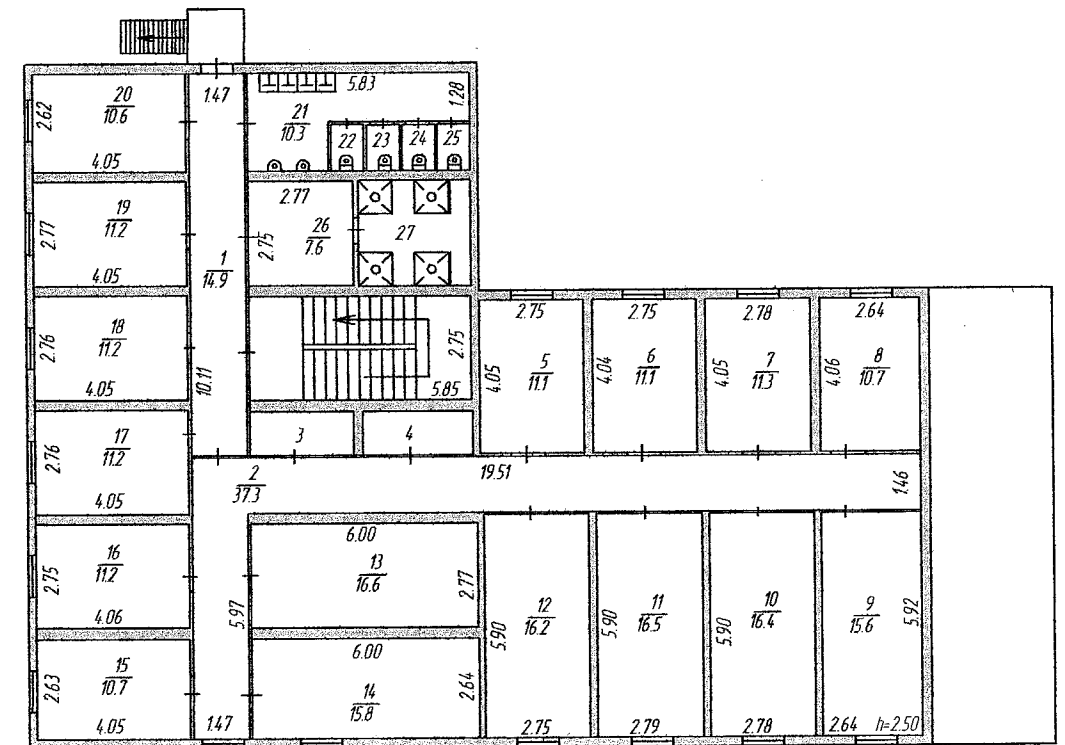
ПОЭТАЖНЫЙ ПЛАН

по адресу:

п.г.т. Никель

улица Советская д.9/1

План 2 этажа



МАСШТАБ 1 : 200

Составил	Мельниченко Е.В.
По	21.02.2008г.
Проверил	<i>Гонимов</i>

ЛНВ 86445

Дата записи и литера по плану	Этажи (начиная с 1-го этажа мансарды, светелки, мезонина)	№ помещения (квартиры) и пр.	№ по плану строения комнаты кухни, коридора и т.п.	Назначение частей помещения (жилая комната, кухня, торговый зал, склад, контора, прихожая, коридор, ванна и т.д.)	Формула подсчета площади по внутреннему обмеру	Площадь по внутреннему обмеру, кв.м								Высота помещения по внутреннему обмеру	
						общезжитие						прочие			
						основная	вспомогательная	основная	вспомогательная	основная	вспомогательная	основная	вспомогательная		
A	I		12	комната отдыха	4.05 x 2.78	11.3									2.50
			13	гладильная	4.05 x 2.77		11.2								
			14	жилая	4.05 x 2.77	11.2									
			15	жилая	4.05 x 2.75	11.1									
			16	жилая	4.05 x 2.64	10.7									
			17	тамбур	1.23 x 1.48		1.8								
			18	умывальная	2.57 x 1.18		3.0								
			19	туалет	0.87 x 1.13		1.0								
			20	туалет	0.87 x 1.13		1.0								
			21	туалет	0.87 x 1.13		1.0								
			22	раздевалка	3.50 x 2.93-1.11 x 1.05		9.1								
			23	раздевалка	3.41 x 2.64		9.0								
			24	парилка	2.10 x 2.43		5.1								
			25	душевая	1.02 x 0.99		1.0								
			26	кладовая	1.15 x 2.99		3.4								
			27	кладовая	1.15 x 2.93		3.4								
			28	коридор	1.21 x 4.05		4.9								
			29	душевая	1.46 x 2.13		3.1								
			30	туалет	1.47 x 0.88		1.3								
			31	туалет	1.47 x 0.89		1.3								
			32	актовый зал	5.77 x 4.05	23.4									
			33	вахтовая	2.75 x 2.03		5.6								
			34	вахтовая	2.77 x 1.98		5.5								
			Итого по I этажу				110.7	218.4							329.1
	II		1	коридор	10.11 x 1.47		14.9								
			2	коридор	19.51 x 1.46+5.97 x 1.47		37.3								
			3	кладовая	1.17 x 2.74		3.2								
			4	кладовая	1.16 x 2.91		3.4								
			5	жилая	4.05 x 2.75	11.1									
			6	жилая	4.04 x 2.75	11.1									
			7	жилая	4.05 x 2.78	11.3									
			8	жилая	4.06 x 2.64	10.7									
			9	жилая	5.92 x 2.64	15.6									
			10	жилая	5.90 x 2.78	16.4									
			11	жилая	5.90 x 2.79	16.5									
			12	жилая	5.90 x 2.75	16.2									
			13	комната отдыха	6.00 x 2.77	16.6									

ЭКСПЛИКАЦИЯ

к поэтажному плану строения, расположенного в городе (поселке) _____
по улице (переулку) улица Советская д.9/1

п.г.т. Никель

Дата записи и литера по плану	Этажи (начиная с 1-го этажа мансарды, светелки, мезонина)	№ помещения (квартиры) и пр.	№ по плану строения комнаты кухни, коридора и т.п.	Назначение частей помещения (жилая комната, кухня, торговый зал, склад, контора, прихожая, коридор, ванна и т.д.)	Формула подсчета площади по внутреннему обмеру	Площадь по внутреннему обмеру, кв.м								Итого по квартире, этажу, строению	Высота помещения по внутреннему обмеру
						общезжитие		производственное		канцелярские		прочие			
						основная	вспомогательная	основная	вспомогательная	основная	вспомогательная	основная	вспомогательная		
1	2	3	4	5	6	7	8	9	10	11	12	13	14	15	16
A	II		14	комната отдыха	6.00 x 2.64	15.8									2.50
			15	жилая	4.05 x 2.63	10.7									
			16	жилая	4.06 x 2.75	11.2									
			17	жилая	2.76 x 4.05	11.2									
			18	жилая	4.04 x 2.76	11.2									
			19	жилая	4.05 x 2.77	11.2									
			20	жилая	4.05 x 2.62	10.6									
			21	умывальная	5.83 x 2.60-1.30 x 3.73		10.3								
			22	туалет	1.23 x 0.87		1.1								
			23	туалет	1.22 x 0.87		1.1								
			24	туалет	1.23 x 0.86		1.1								
			25	туалет	1.23 x 0.87		1.1								
			26	раздевалка	2.77 x 2.75		7.6								
			27	душевая	2.97 x 2.77-(0.10x0.87)x2		8.1								
			Итого по II этажу				207.4	89.2							296.6
			Итого по строению				318.1	307.6				335.1			960.8
A	I		1	лестничная клетка	5.65 x 2.75		15.5								
	II		2	лестничная клетка	5.85 x 2.75		16.1								
			Итого					31.6							31.6
			S уборочная лест.клеток 1.1 x 31.6=34.8 кв.м.												
														Составил	Мельниченко Е.В.
														По	21.02.2008г.
														Проверил	<i>Тошма</i>